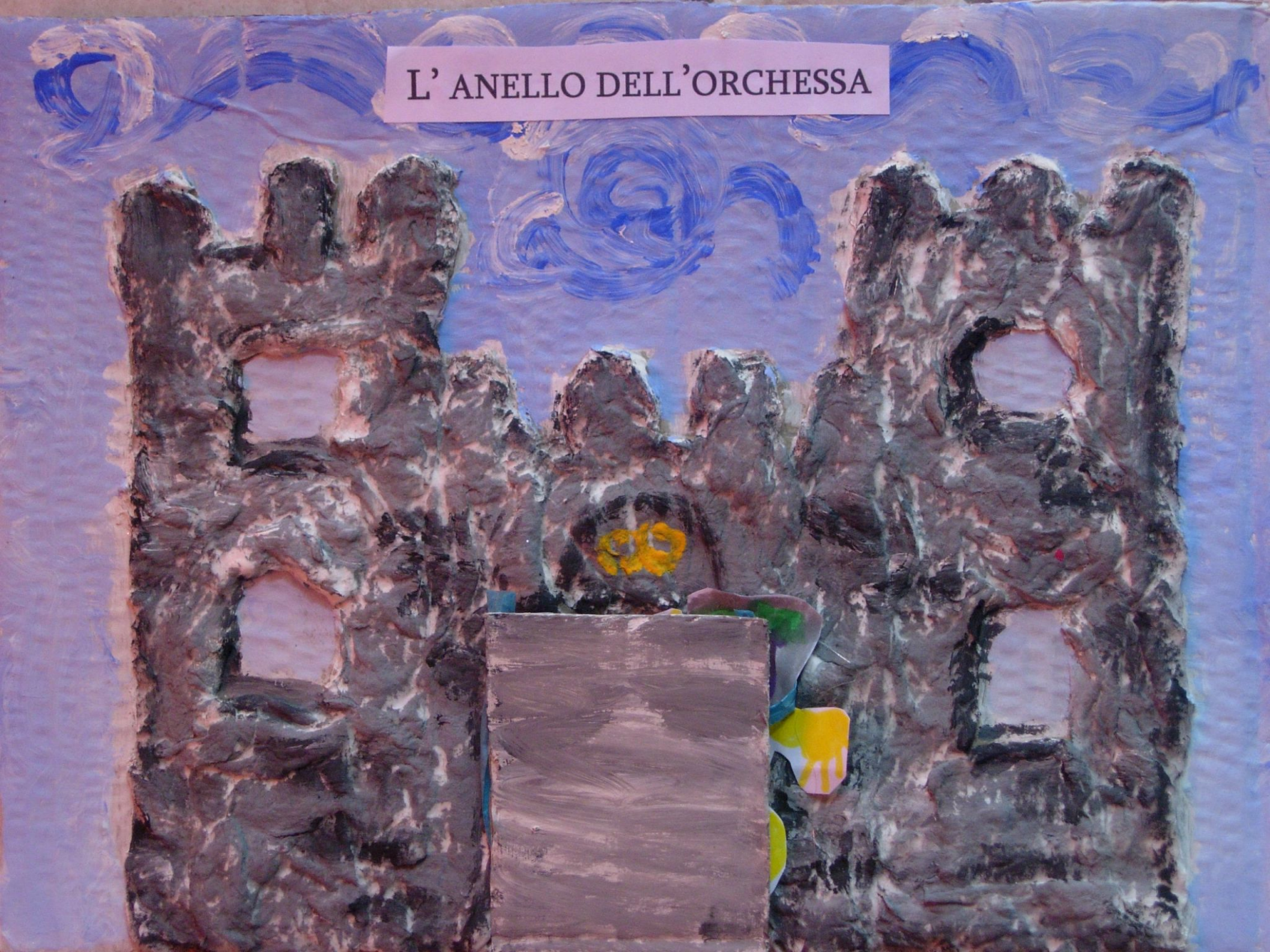


L' ANELLO DELL' ORCHESSA





C'ERA UNA VOLTA UN ANELLO MAGICO CHE  
APPARTENEVA AD UN'ORCHESSA.







L'ORCHESSA CORRENDO IN UN PRATO PER CERCARE IL SUO  
PAPÀ PERDE L'ANELLO.  
L'ANELLO SPAVENTATO SI VA A NASCONDERE SOTTO AD UN  
GRANDE FIORE.





PASSATO UN PO' DI TEMPO L'ANELLO PER FARSI RITROVARE  
FA UNA MAGIA.

L'ORCO CHE SI TROVAVA NEL PRATO A RACCOGLIERE I FIORI  
PER L'ORCHESSA SI ACCORGE DELLA MAGIA INFATTI TUTTO SI  
ERA TRASFORMATO IN GIALLO.....



....E POI IN ARANCIONE.

L'ORCO DICE "MA CHE MAGIA È QUESTA? SARÀ L'ANELLO  
MAGICO DELL'ORCHESSA!!"

ALLORA L'ORCO SI METTE A CERCARLO E CORRE...





...CORRE FINO ALLA LUNA MA NON LO TROVA.







DELUSO TORNA NEL SUO CASTELLO E CHIUDE LA PORTA  
CHIAVE E NON LO CERCA PIÙ.

LA FAMIGLIA CHIEDE ALL'ORCO "DOVE È L'ANELLO?"  
L'ORCO RISPONDE "NON LO SO!"

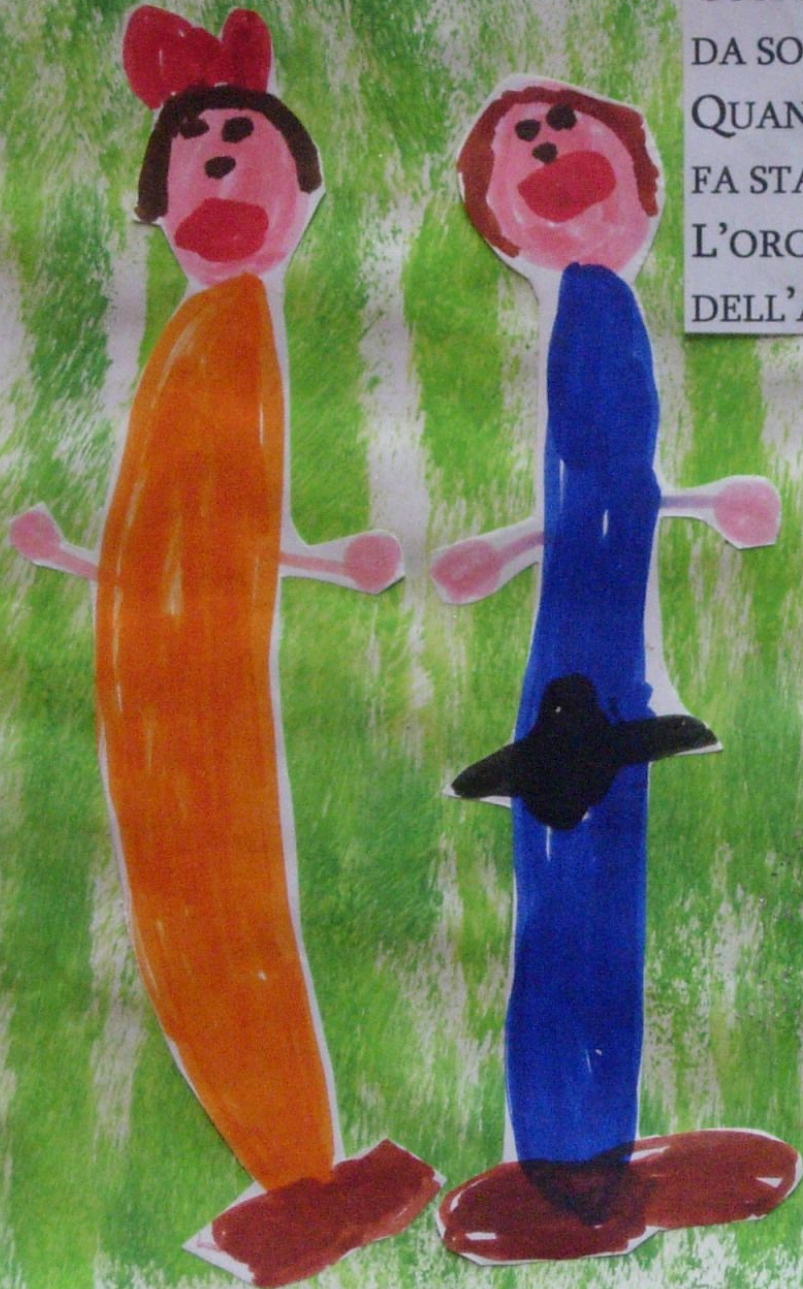
L'ORCHESSA DICE "ANDIAMO A CERCARLO INSIEME."



COSÌ L'ORCO E L'ORCHESSA RIPARTONO STAVOLTA INSIEME E  
DA SOLI A CERCARE L'ANELLO.

QUANDO SONO NEL PRATO L'ANELLO FA UN'ALTRA MAGIA,  
FA STACCARE IL GRANDE FIORE DAL SUO GAMBO.

L'ORCHESSA RACCOGLIE IL GRANDE FIORE E SI ACCORGE  
DELL'ANELLO.







L'ANELLO CONTENTO DI RITORNARE NEL DITO  
DELL'ORCHESSA FA UN'ALTRA MAGIA, FA RIATTACCARE  
GRANDE FIORE AL SUO GAMBO.





PER FESTEGGIARE L'ORCO E L'ORCHESSA, VANNO DAL RE E SI SPOSANO.